

Áttekintés: az Outlook programban használható e-mail profilok

Az e-mail profilok e-mail fiókokat, adatfájlokat és az e-mailek tárolási helyét tartalmazzák. A Microsoft Office Outlook programban használható profilok nagyban hasonlítanak az Outlook Express alkalmazásból ismert azonosítókra.

Mik az e-mail profilok?

Az e-mail profilok segítségével kezeli az Outlook azt, hogy mely e-mail fiókokat használja, és az egyes fiókokhoz tartozó adatokat hol tárolja a számítógép. Mindegyik profil a következő információkat szolgáltatja az Outlook számára:

Fiókkal kapcsolatos információk: A felhasználói nevet, a megjelenítendő nevet, az e-mail kiszolgáló nevét, valamint az internetszolgáltató által biztosított fiók jelszavát tartalmazzák.

Az e-mail adatainak kézbesítésével és tárolásával kapcsolatos információk: Az Outlook az adatokat vagy az e-mail kiszolgálónak kézbesíti, amely tárolja azokat, vagy a számítógépen .pst kiterjesztésű fájlokban tárolja. Az adatok szabályokat, üzeneteket, névjegykártyákat, naptárakat, feljegyzéseket, feladatokat, naplót, keresési mappákat és egyéb beállításokat tartalmaznak.

Az Outlook az e-mail profilokat a Windows rendszerleíró adatbázisában tárolja. A program ebből az adatbázisból hívja le a profilok adatait induláskor.

A Vezérlőpulton található **Posta** ikonnal az Outlook e-mail profilok beállításait adhatja meg. A **Posta** ikon csak akkor jelenik meg, ha az Outlook programot telepítette és már legalább egyszer futatta.

Amikor az Outlook programot első alkalommal futtatja, az előkészítő varázsló vezet végig az új profil létrehozásának folyamatán. Az így létrehozott profilt használja az Outlook, ha ezek után elindítja. A felhasználók többsége ugyan egyetlen profil használatát részesíti előnyben, bizonyos esetekben hasznos lehet további profilok használata. Fenntarthat például egy profilt a munkájával kapcsolatos üzenetekhez, míg egy másikat személyes üzeneteinkhez. Ha pedig a számítógépet többen is használják, akkor a fiókok és a beállítások különböző elnevezésű profilokban tárolhatók. Jelszavakkal nem védheti az Outlook-profilokat. Ha az Outlook által tárolt adatokat meg szeretné óvni a többi felhasználótól, célszerű egy jelszóval védett Windows felhasználói fiókot létrehozni.

FONTOS: Míg az Outlook fut, nem válthat a profilok között.

Egy alapértelmezett profil egy vagy több e-mail fiókot és egy tárolófájlt tartalmaz. Magánszemélyek internetes e-mail fiókkal – például POP3 vagy IMAP fiókkal –, míg vállalati alkalmazottak **Microsoft Exchange** e-mail fiókkal rendelkezhetnek. Bármelyik fiókhoz hozzáadhat egyéb típusú fiókokat (például IMAP4 vagy HTTP) és további tárolófájlokat (például egy Archivum.pst fájlt a régebbi üzenetek tárolásához) is. Sok esetben további szolgáltatásokat – például fax- vagy címjegyzék- könyvtárakat – is használhat.

MEGJEGYZÉS: Míg egy profil több internetes fiókot is tartalmazhat, Exchange fiókból csupán egyet.

Egyetlen profil használata

A legtöbb felhasználónak elegendő egyetlen profil is. Amikor az Outlook első alkalommal fut, az első profilt automatikusan létrehozza „Outlook” néven. Az Outlook indításakor ez az alapértelmezett profil automatikusan indul. E-mail fiókok módosítása során, vagy ha további .pst fájlt használ, akkor módosul a profil is. Bármikor módosíthatja a profilt, azonban az első alkalommal létrejött profil nevét nem változtathatja meg.

Profil módosítása

1. Kattintson a Microsoft Windows **Start** menüjének **Vezérlőpult** pontjára.
2. Az alábbi lehetőségek közül választhat:
 - **Microsoft Windows Vista rendszerben:** Kattintson a **Felhasználói fiókok**, majd a **Posta** ikonra.

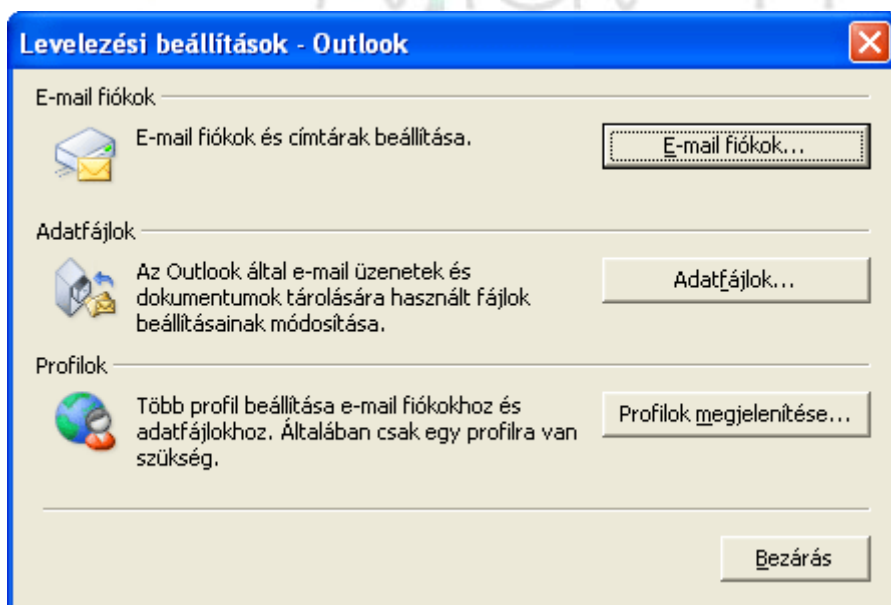
MEGJEGYZÉS: Klasszikus nézetben kattintson duplán a **Posta** ikonra.

- **Microsoft Windows XP rendszerben:** Kattintson a **Felhasználói fiókok**, majd a **Posta** ikonra.

MEGJEGYZÉS: Klasszikus nézetben kattintson duplán a **Posta** ikonra.

A Posta ikon nem jelenik meg, ha nincs telepítve az Outlook, és nem futtatta legalább egyszer.

3. Ekkor megnyílik a **Levelezési beállítások** párbeszédpanel.



- 4.
5. Hajtsa végre az alábbi műveletek valamelyikét:
 - További e-mail fiók hozzáadásához kattintson az **E-mail fiókok** gombra.

- Az Outlook adattárolására vonatkozó beállítások módosításához kattintson az **Adatfájlok** gombra.
- A rendelkezésre álló profilok megtekintéséhez kattintson a **Profilok megjelenítése** gombra.

Több profil használata

Több profilra van szükség, ha a következő esetek egyike fennáll:

Ha az Outlook programot egy olyan számítógépen használja, amelyet ismerősével oszt meg:

Ha például feleségével külön e-mail fiókokat használ, célszerű egyedi fiókokkal és beállításokkal rendelkező profilokat létrehozni.

Ha több Exchange e-mail fiókkal rendelkezik:

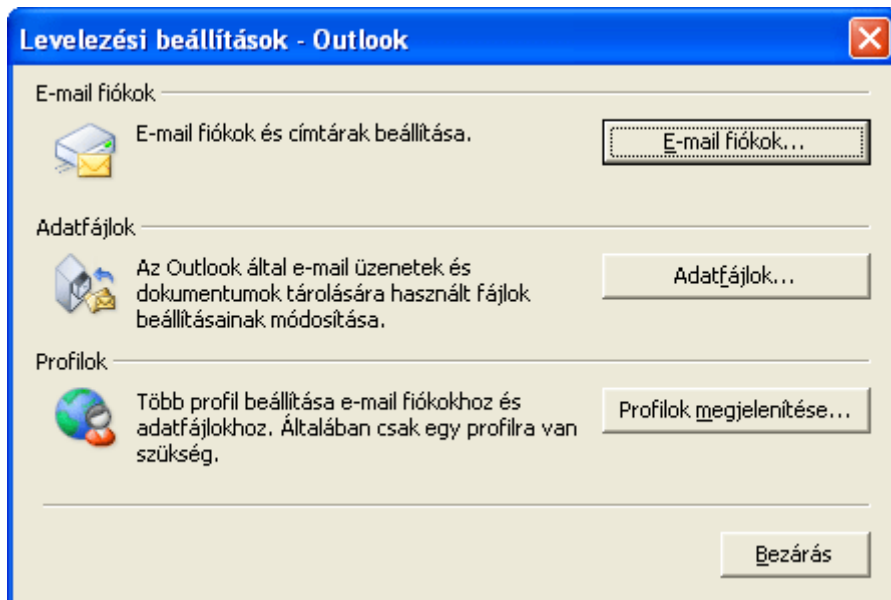
Ha több profilra van szüksége, bármikor létrehozhat újakat, amelyeket aztán hozzáadhat a kívánt fiókokhoz és beállításokhoz. Amikor egy másik profilra vált, megváltoznak az Outlook aktuális futtatásakor használható e-mail fiókok és beállítások.

Új profil létrehozása

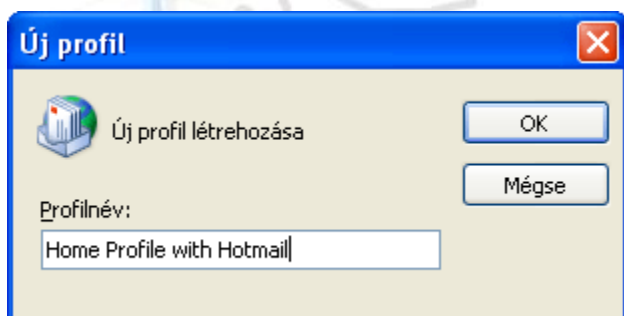
1. Kattintson a Microsoft Windows **Start** menüjének **Vezérlőpult** pontjára.
2. Az alábbi lehetőségek közül választhat:
 - **Microsoft Windows Vista rendszerben:** Kattintson a **Felhasználói fiókok**, majd a **Posta** ikonra.
MEGJEGYZÉS: Klasszikus nézetben kattintson duplán a **Posta** ikonra.
 - **Microsoft Windows XP rendszerben:** Kattintson a **Felhasználói fiókok**, majd a **Posta** ikonra.
MEGJEGYZÉS: Klasszikus nézetben kattintson duplán a **Posta** ikonra.

A Posta ikon nem jelenik meg, ha nincs telepítve az Outlook vagy és nem futtatta legalább egyszer.

3. Megnyílik a **Levelezési beállítások** párbeszédpanel.



- 4.
5. Kattintson a **Profilok megjelenítése** gombra.
6. Kattintson a **Hozzáadás** gombra.
7. Adjon nevet a profilnak, majd kattintson az **OK** gombra.



8. A képernyőn megjelenő utasításokat követve hozza létre az e-mail fiókot a profilban történő felhasználásra.

Az Outlook beállítása egyazon profil használatára

1. Kattintson a Microsoft Windows **Start** menüjének **Vezérlőpult** pontjára.
2. Az alábbi lehetőségek közül választhat:
 - **Microsoft Windows Vista rendszerben:** Kattintson a **Felhasználói fiókok**, majd a **Posta** ikonra.

MEGJEGYZÉS:

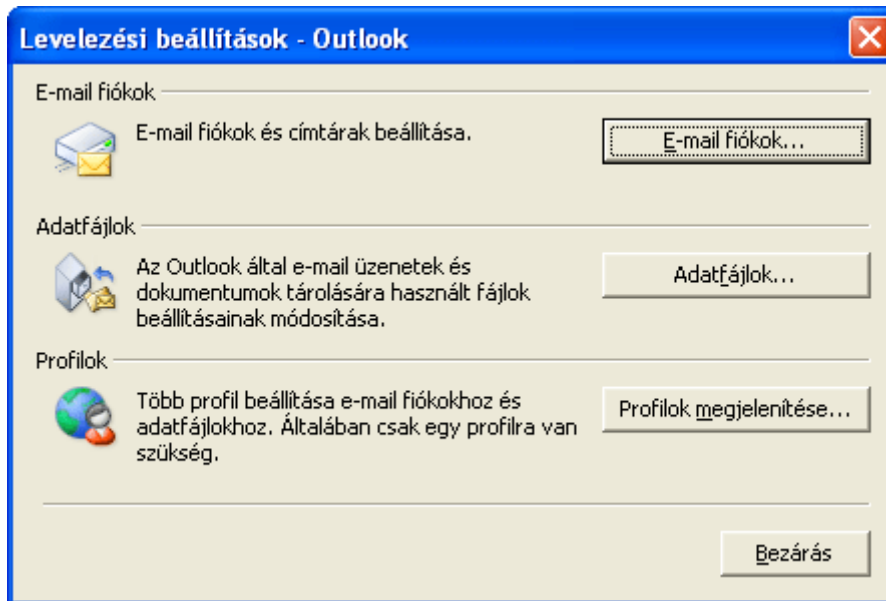
 Klasszikus nézetben kattintson duplán a **Posta** ikonra.
 - **Microsoft Windows XP rendszerben:** Kattintson a **Felhasználói fiókok**, majd a **Posta** ikonra.

MEGJEGYZÉS:

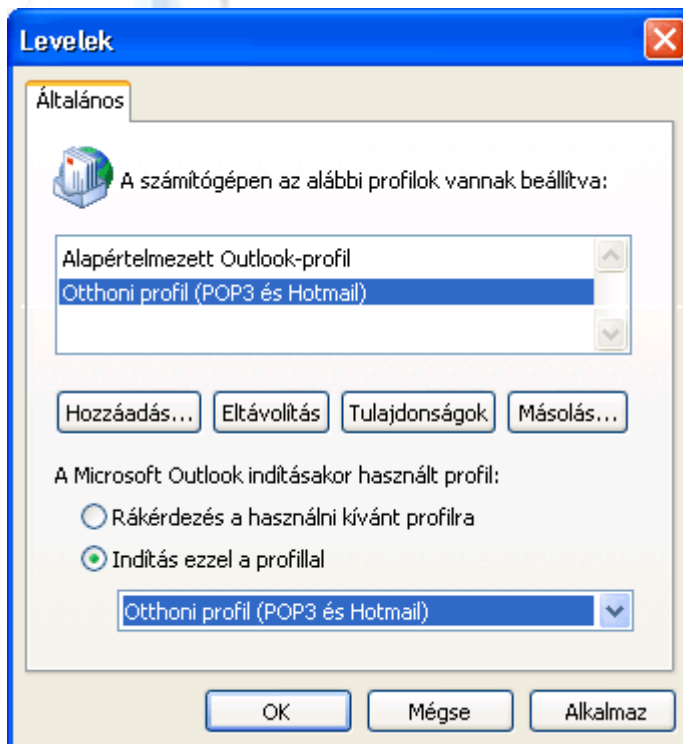
 Klasszikus nézetben kattintson duplán a **Posta** ikonra.

A Posta ikon nem jelenik meg, ha nincs telepítve az Outlook vagy és nem futtatta legalább egyszer.

3. Megnyílik a **Levelezési beállítások** párbeszédpanel.



- 4.
5. Kattintson a **Profilok megjelenítése** gombra.
6. **A Microsoft Office Outlook indításakor használt profil** szakaszban jelölje be az **Indítás ezzel a profillal** választógombot, majd a listában kattintson a használni kívánt profilra.



Az Outlook beállítása, hogy indításkor felkínálja a profilválasztás lehetőségét

1. Kattintson a Microsoft Windows **Start** menüjének **Vezérlőpult** pontjára.
2. Az alábbi lehetőségek közül választhat:
 - Az alábbi lehetőségek közül választhat:
 - **Microsoft Windows Vista rendszerben:** Kattintson a **Felhasználói fiókok**, majd a **Posta** ikonra.

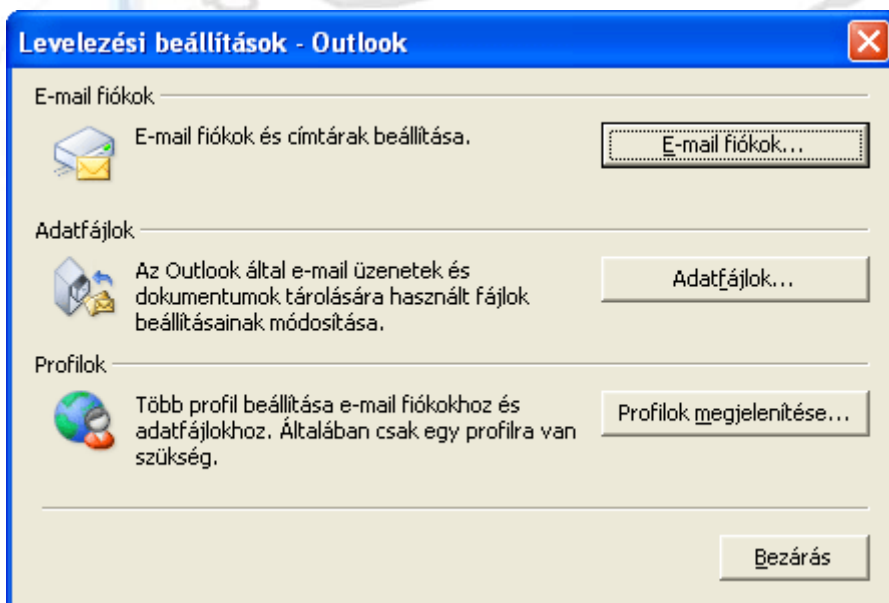
MEGJEGYZÉS: Klasszikus nézetben kattintson duplán a **Posta** ikonra.

- **Microsoft Windows XP rendszerben:** Kattintson a **Felhasználói fiókok**, majd a **Posta** ikonra.

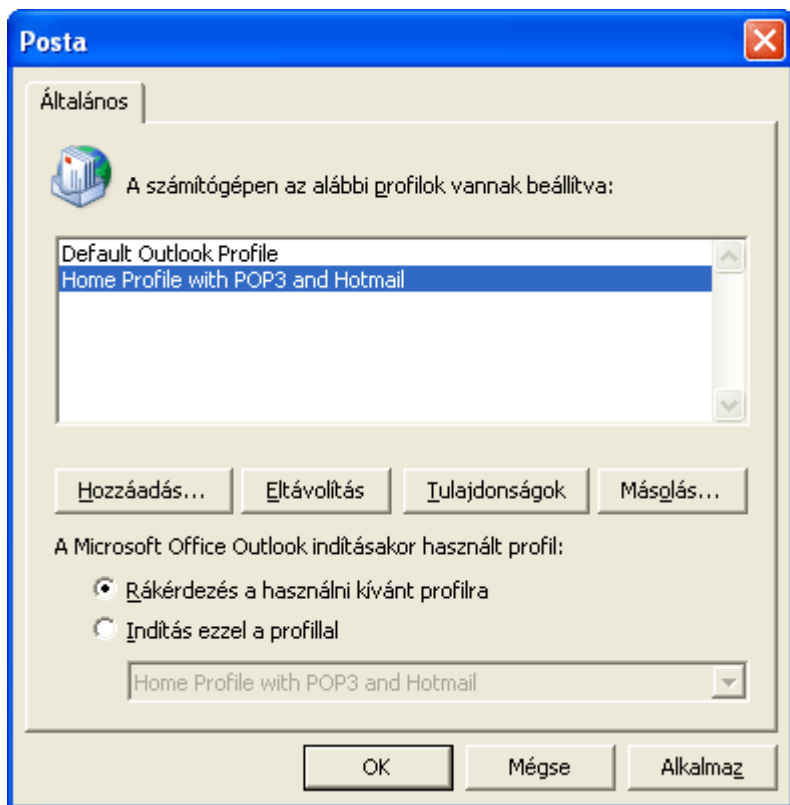
MEGJEGYZÉS: Klasszikus nézetben kattintson duplán a **Posta** ikonra.

A Posta ikon nem jelenik meg, ha nincs telepítve az Outlook vagy és nem futtatta legalább egyszer.

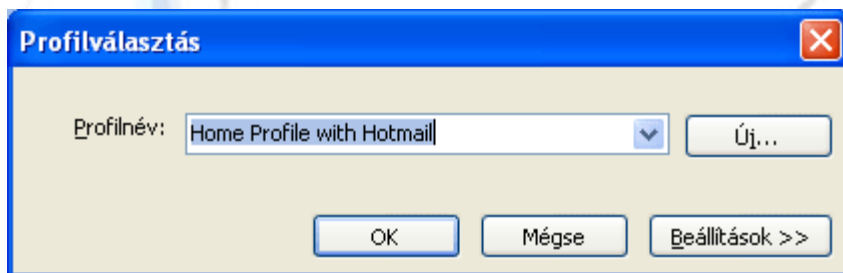
- Megnyílik a **Levelezési beállítások** párbeszédpanel.



3. Kattintson a **Profilok megjelenítése** gombra.
4. A **Microsoft Office Outlook** indításkor **használt profil** szakaszban jelölje be a **Rákérdezés a használni kívánt profilra** választógombot.



5. Az Outlook indulásakor a **Profilnév** listában kattintson a használni kívánt profilra.



TIPP Ha több profilt is használ, valószínűleg előnyben részesít közülük egyet. A **Rákérdezés a használni kívánt profilra** beállítással megadható, hogy az Outlook a **Profilnév** mezőből automatikusan az adott profilt jelöli ki. A profil indítása érdekében ezek után csupán az **OK** gombra kell kattintani:

1. A **Profilválasztás** párbeszédpanelen kattintson a **Profilnév** listán arra a profilra, amelyhez be szeretné állítani az automatikus kijelölést.
2. Kattintson a **Beállítások** gombra, majd a **Beállítások** szakaszban jelölje be a **Beállítás alapértelmezett profilként** jelölőnégyzetet.